

**.polygones,
polyhèdres**

polygones, polyhèdres

Formes et structures angulaires.

Erg (École de Recherche Graphique) - Bruxelles.
Arts numériques 1e, 2e, 3e & 4e année.
Professeur: Marc Wathieu.

Mise à jour: 05 février 2007.

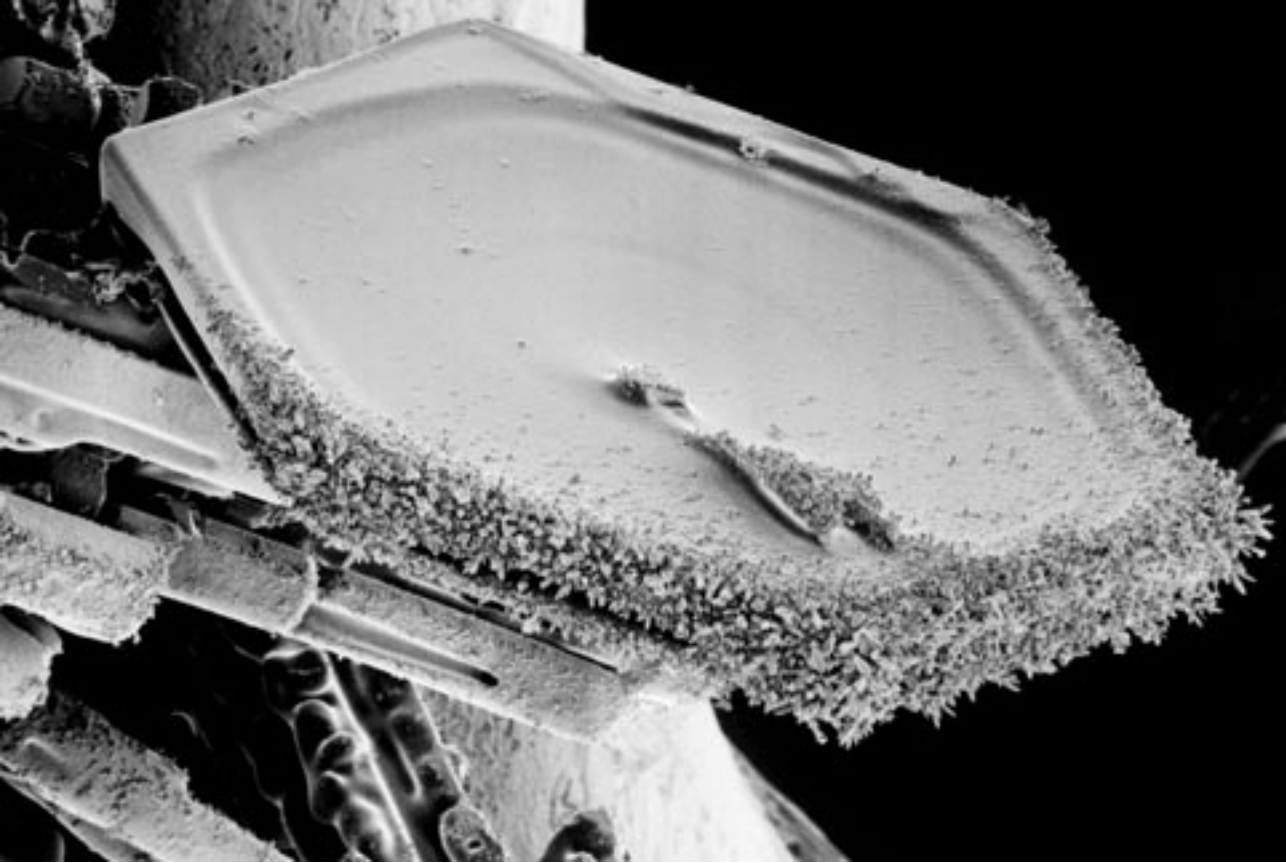
.introduction

Partons d'une intuition probable : le monde qui nous entoure semble structuré, modulaire, séquencé. Toute forme entière peut être perçue comme un ensemble complexe, susceptible d'être recomposé par un enchaînement d'éléments plus simples.

Dans le cadre d'une introduction à la programmation destinée aux étudiants en arts numériques*, l'objectif de cette documentation est de susciter votre curiosité en posant une série de repères en images, destinés à identifier des indices, à les faire émerger et à les mettre en relation, afin d'ancrer et d'interpréter cette intuition.

Les notions de géométrie, de mesure, de paramètres ou de valeurs sont ici sous-jacentes, ce qui explique l'approche plutôt formelle du classement des images qui suivent.

* Voir : <http://www.erg.be/multimedialab/cours/programmation/index.htm>

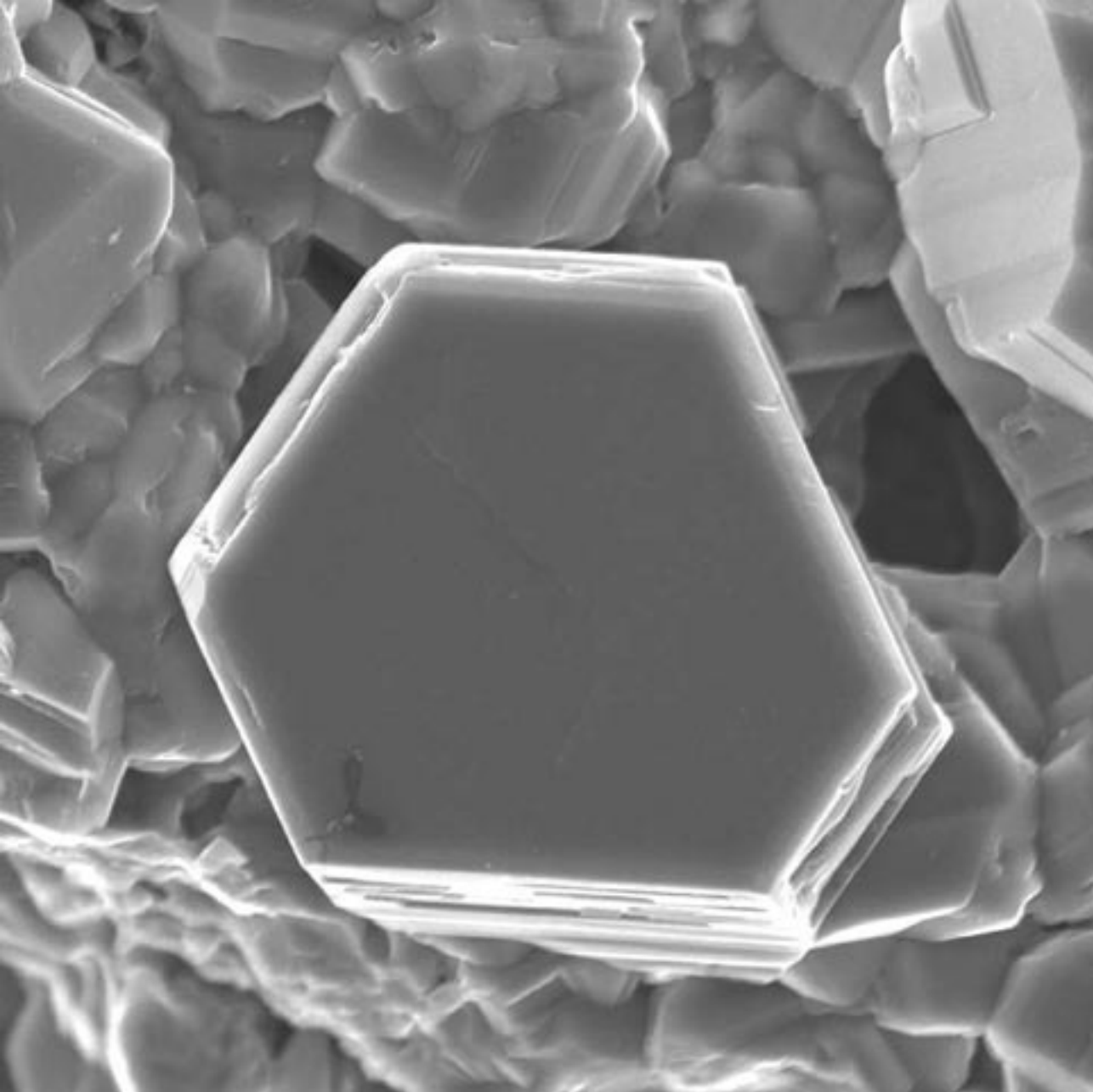


Flocon de neige.

<http://www.lpsi.barc.usda.gov/emusnow/Selected/Select1.htm>

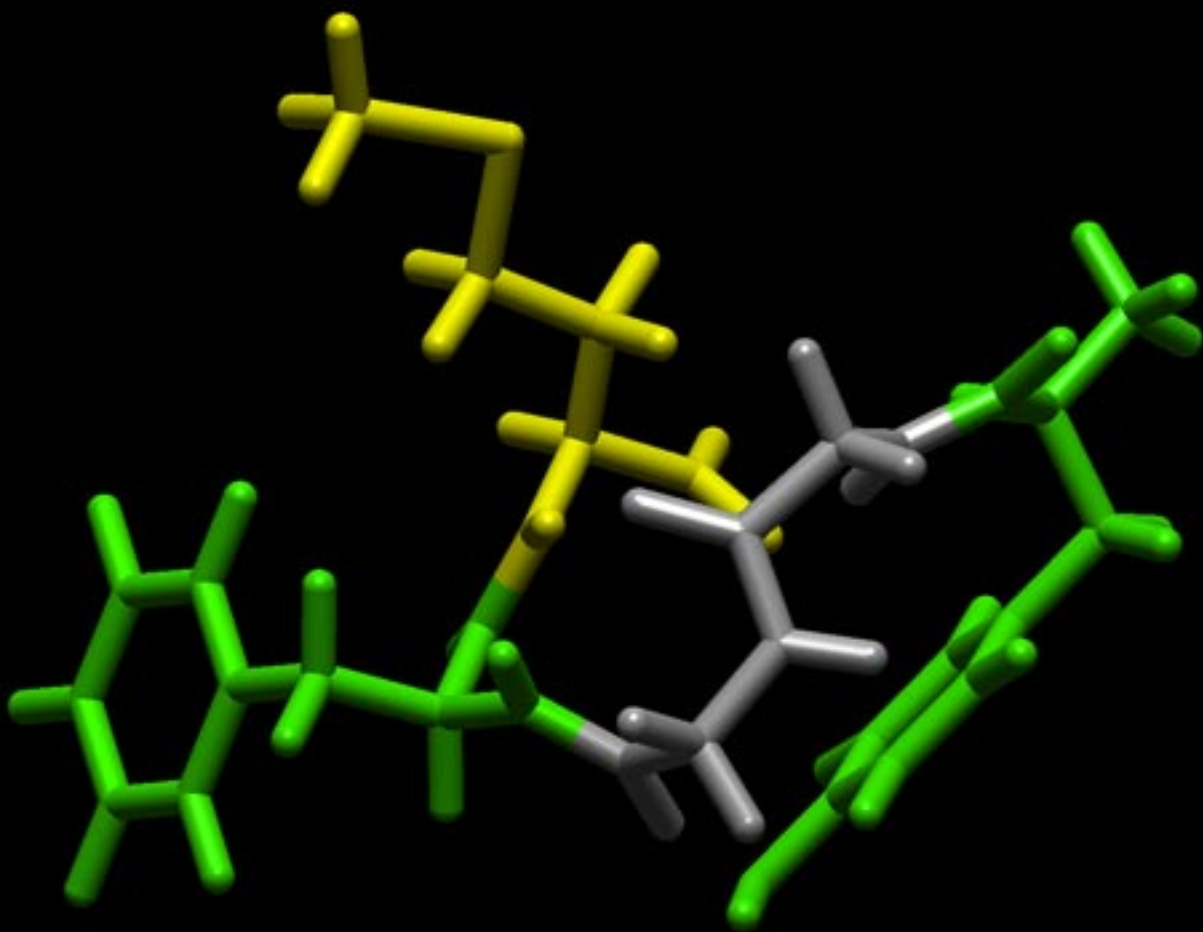
<http://www.snowcrystals.com/>

<http://en.wikipedia.org/wiki/Snow>



Nano-cristaux.

<http://fb6www.upb.de/ag/ag-greulich/sic-porous.html>



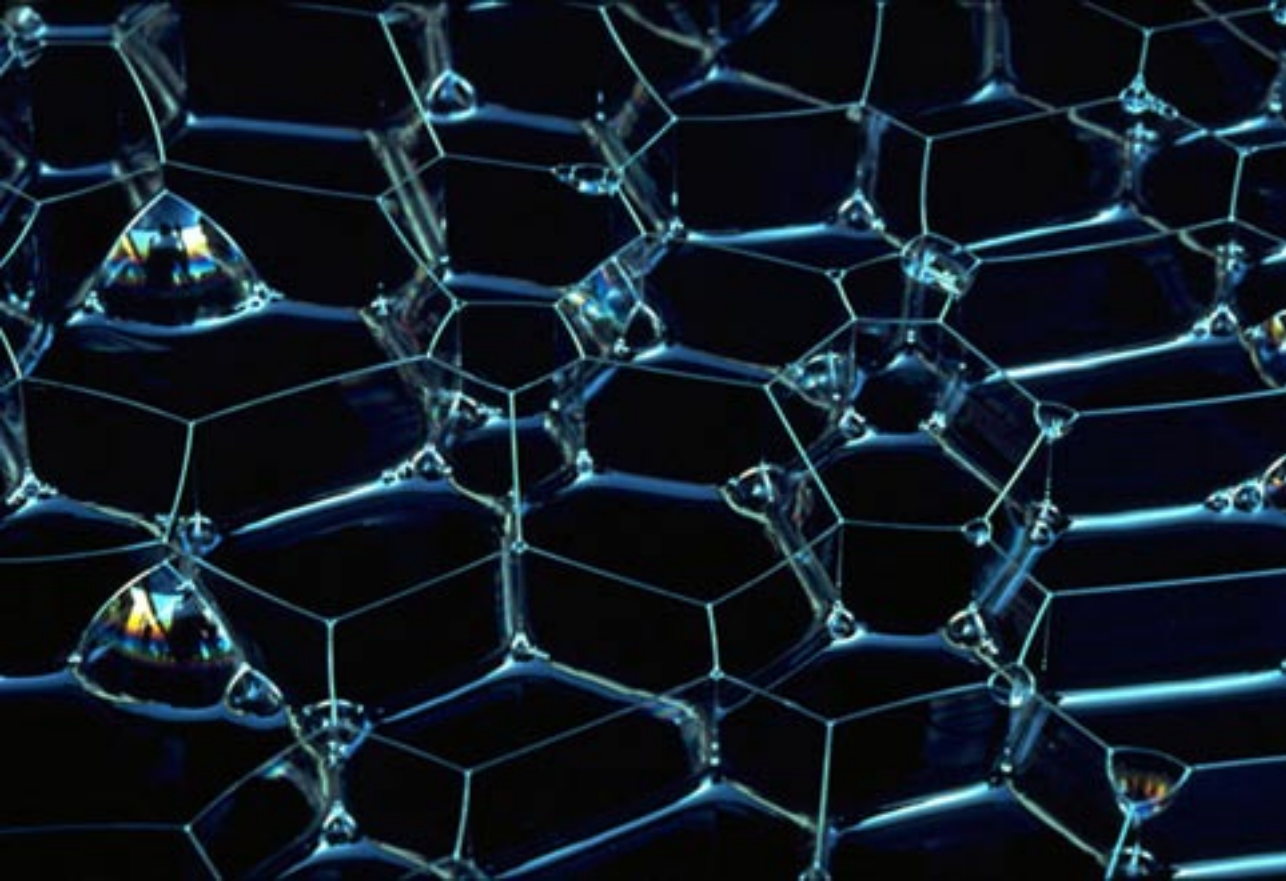
Enkephaline.

<http://dasher.wustl.edu/ffe/pages/gallery.html>

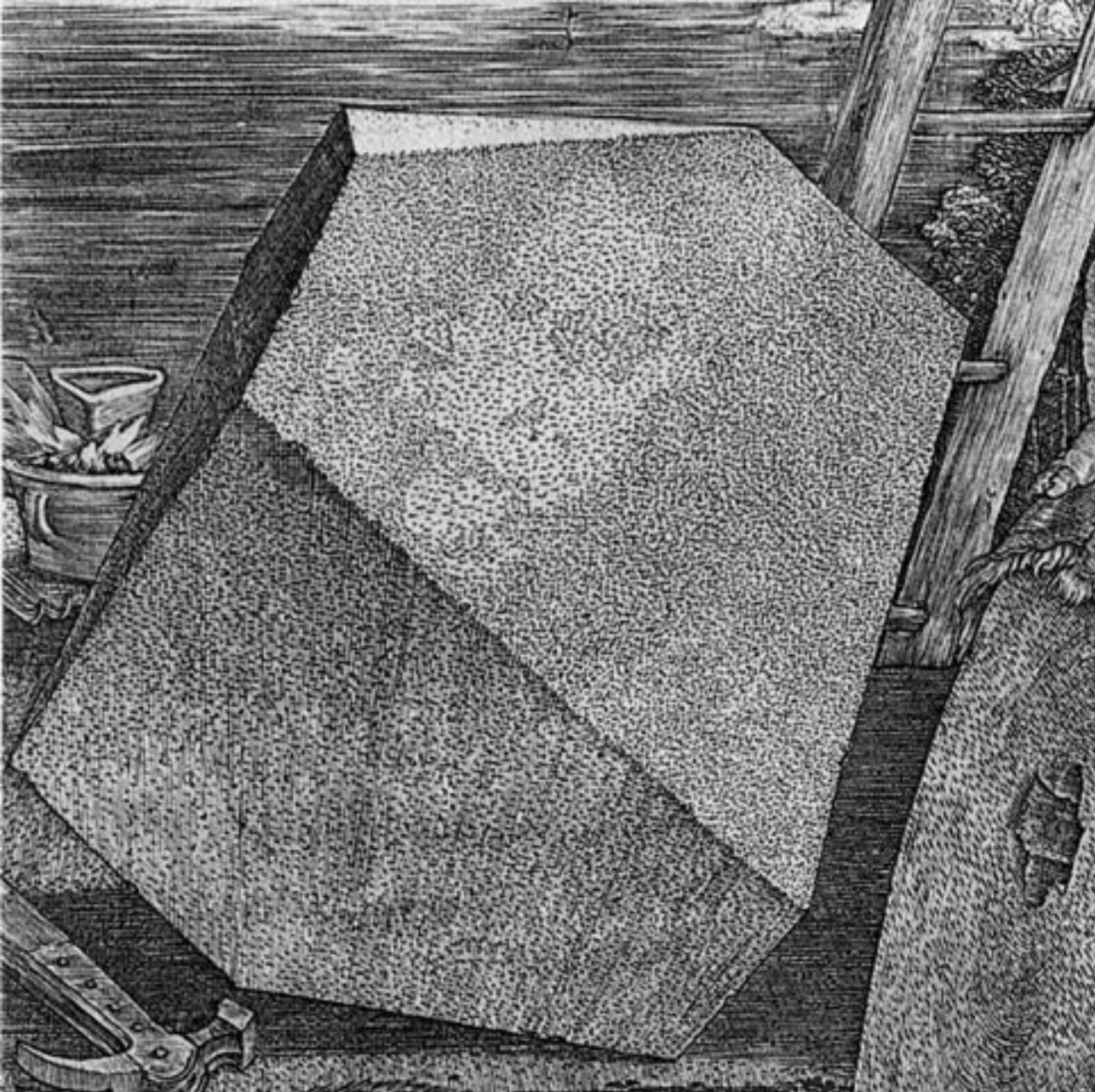


http://fr.wikipedia.org/wiki/Alvéole_d'abeille
<http://hypo.ge-dip.etat-ge.ch/www/math/html/node18.html>









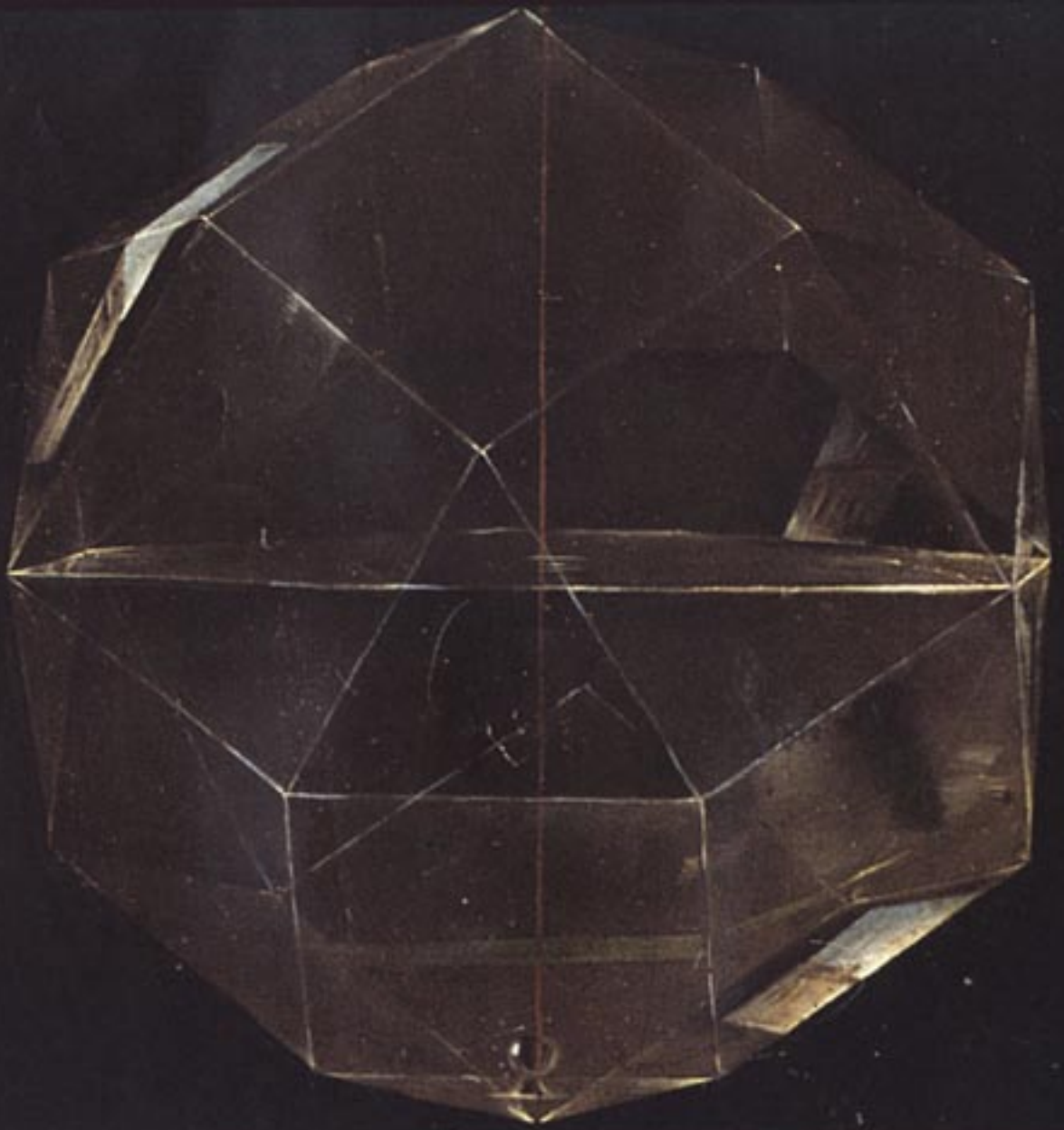
Albrecht Dürer : Melancolia, détail (1514).

http://en.wikipedia.org/wiki/Albrecht_Dürer

<http://www.georgehart.com/virtual-polyhedra/durer.html>



«Ritratto di Frà Luca Pacioli»
attribué à Jacopo de Barbari (1495)
<http://cage.rug.ac.be/~hs/pacioli/pacioli.html>
http://en.wikipedia.org/wiki/Luca_Pacioli



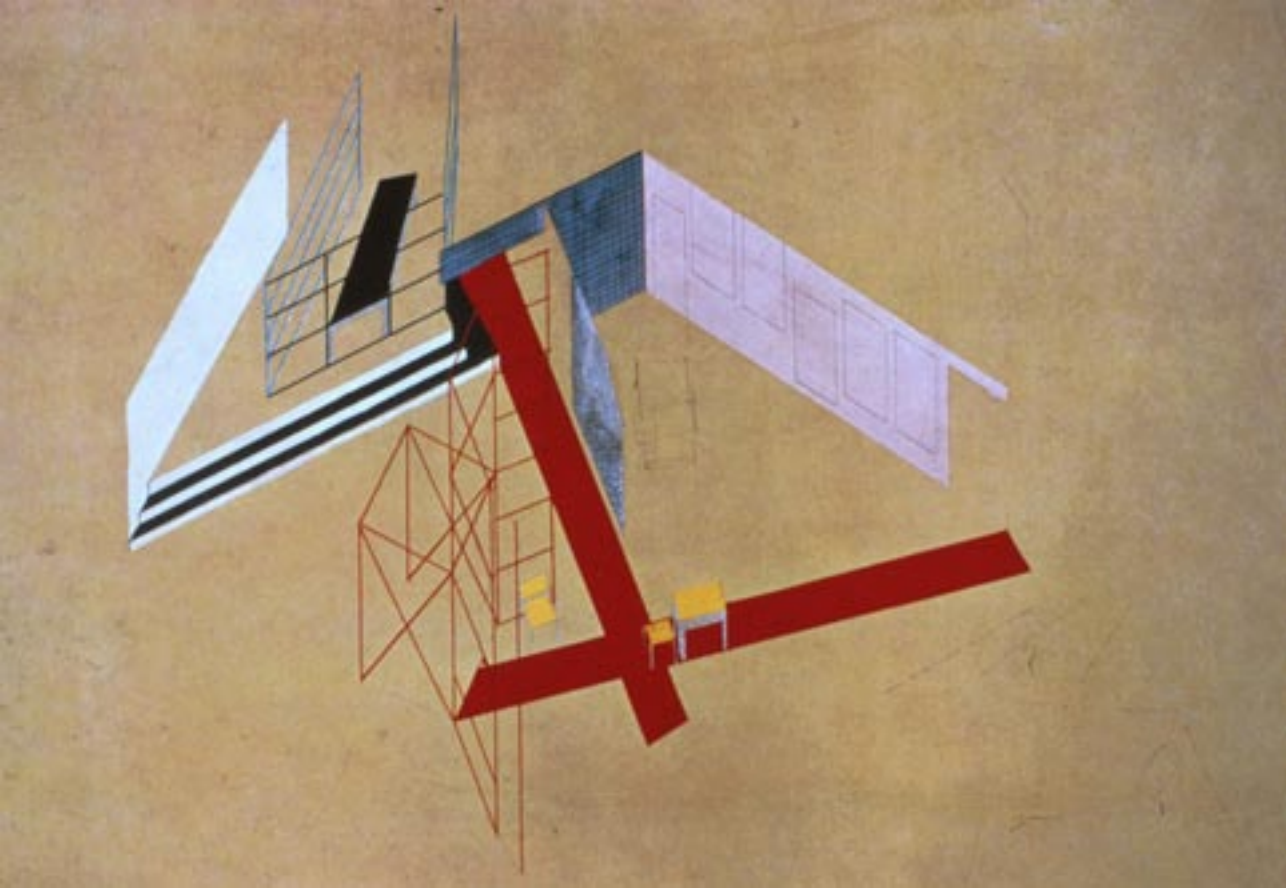
«Ritratto di Frà Luca Pacioli» (détail)
attribué à Jacopo de Barbari (1495)

<http://cage.rug.ac.be/~hs/pacioli/pacioli.html>

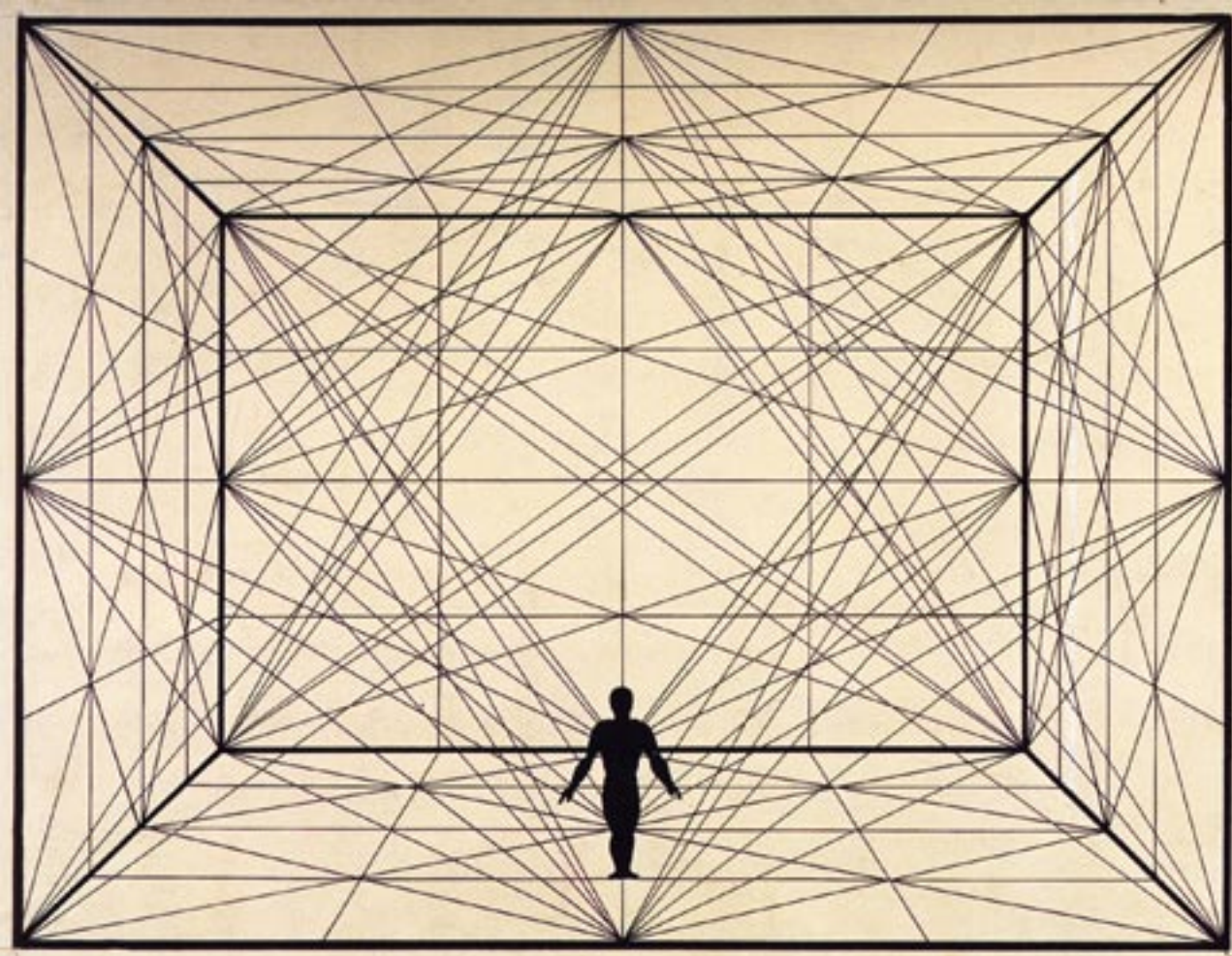
http://en.wikipedia.org/wiki/Luca_Pacioli



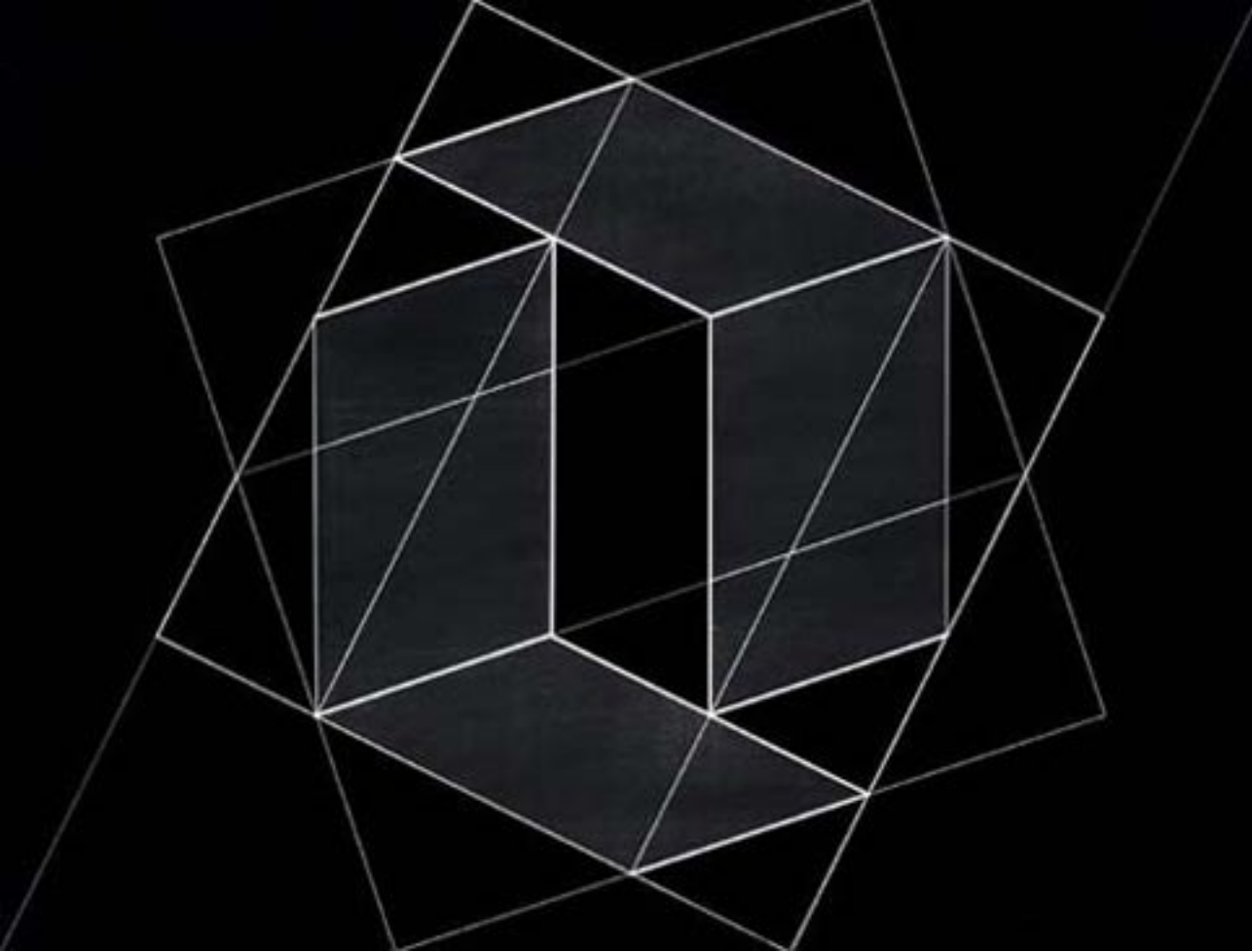
László Moholy-Nagy : Konstrukció (1923).
<http://www.moholy-nagy.org/>



László Moholy-Nagy : Construction (1923).
<http://www.moholy-nagy.org/>



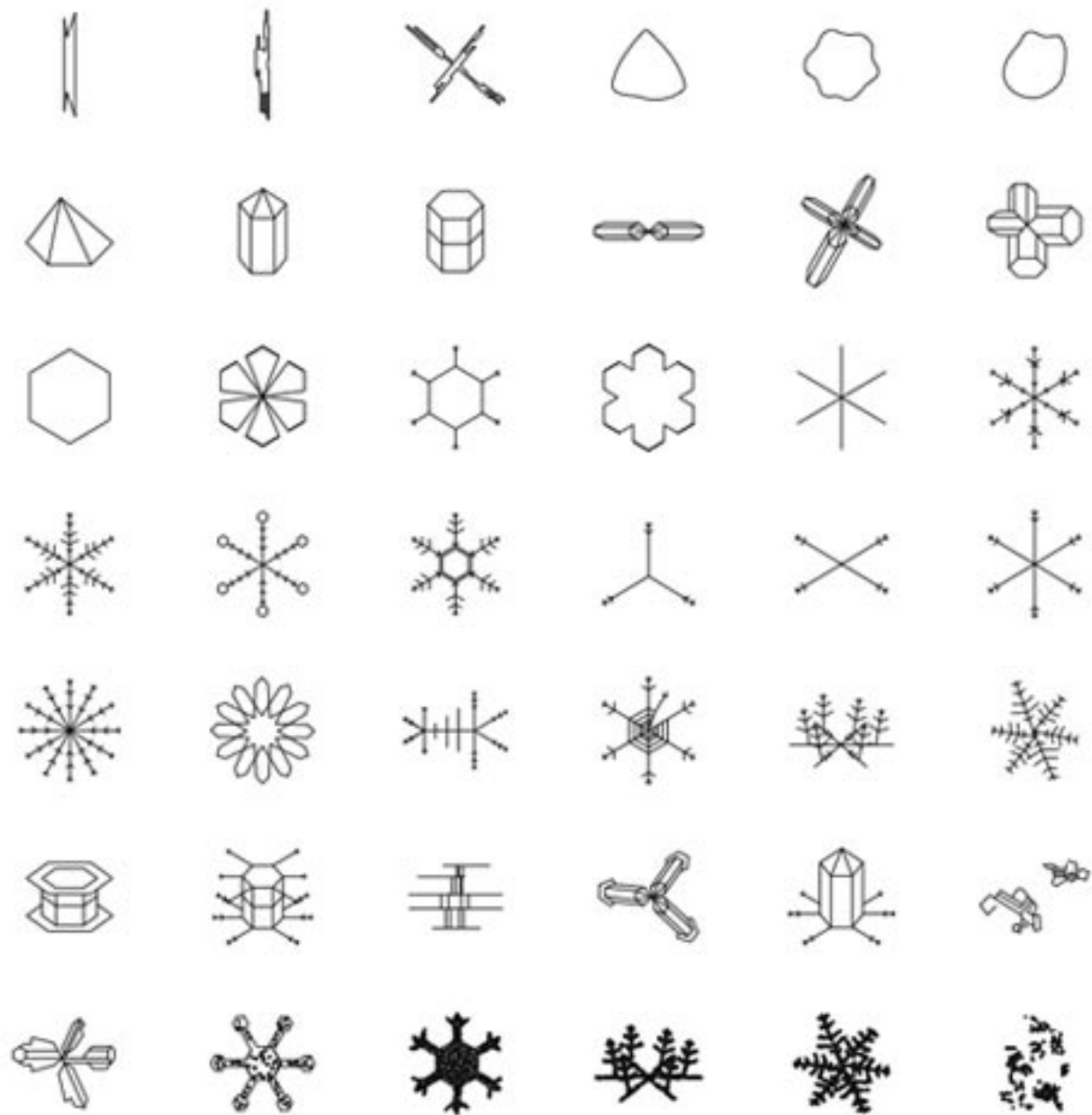
Oskar Schlemmer : Figur und raumlineatur (1924).



Josef Albers :
Structural Constellation, Transformation of a Scheme No.12 (1950).
<http://www.tate.org.uk/modern/exhibitions/albersmoholy/>



André Waterkeyn : l'Atomium (1958).
<http://fr.wikipedia.org/wiki/Atomium>





Carsten Nicolai : Snow noise (2002).
<http://www.eigen-art.com/>



Olafur Eliasson : The inverted shadow (2003).
<http://www.olafureliasson.net/>



Olafur Eliasson : Quasi brick wall (2003).
<http://www.olafureliasson.net/>



Olafur Eliasson : Color Spectrum Kaleidoscope (2003).
<http://www.olafureliasson.net/>



Olafur Eliasson : The antispe (2003).
<http://www.olafureliasson.net/>



Carsten Nicolai : modular re.strukt (2003),
modules, porcelaine.
<http://www.paolocurti.com/nicolai2/nicolai.htm>



Carsten Nicolai : modular re.strukt (2003),
modules, porcelaine.

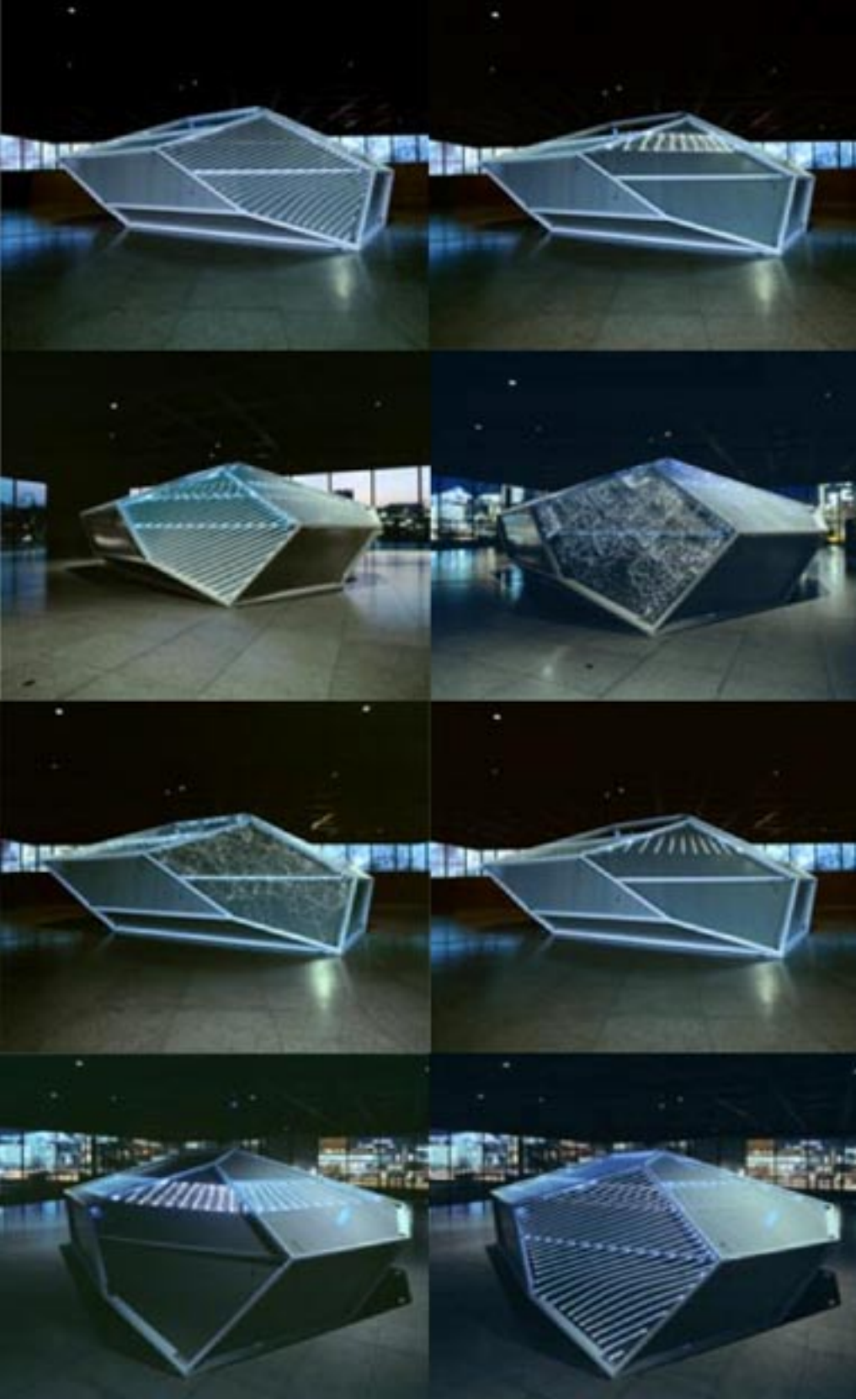
<http://www.paolocurti.com/nicolai2/nicolai.htm>



Carsten Nicolai : anti (2005).
<http://www.eigen-art.com/>
<http://www.antireflex.de/>



Carsten Nicolai : Reflex (2005).
<http://www.eigen-art.com/>
<http://www.antireflex.de/>



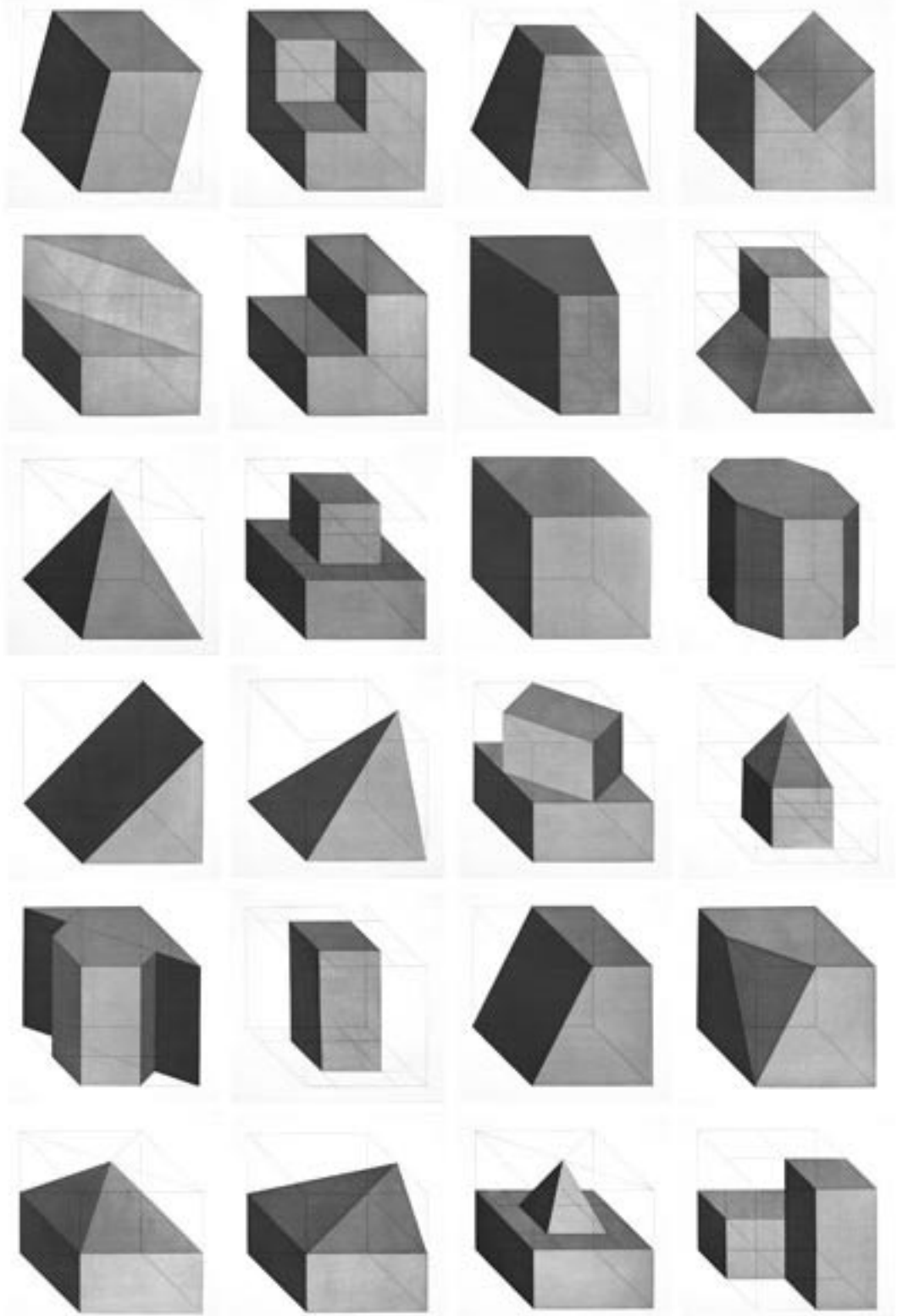
Carsten Nicolai : Syn chron (2005).
Neue Nationalgalerie, Berlin
<http://www.eigen-art.com/>



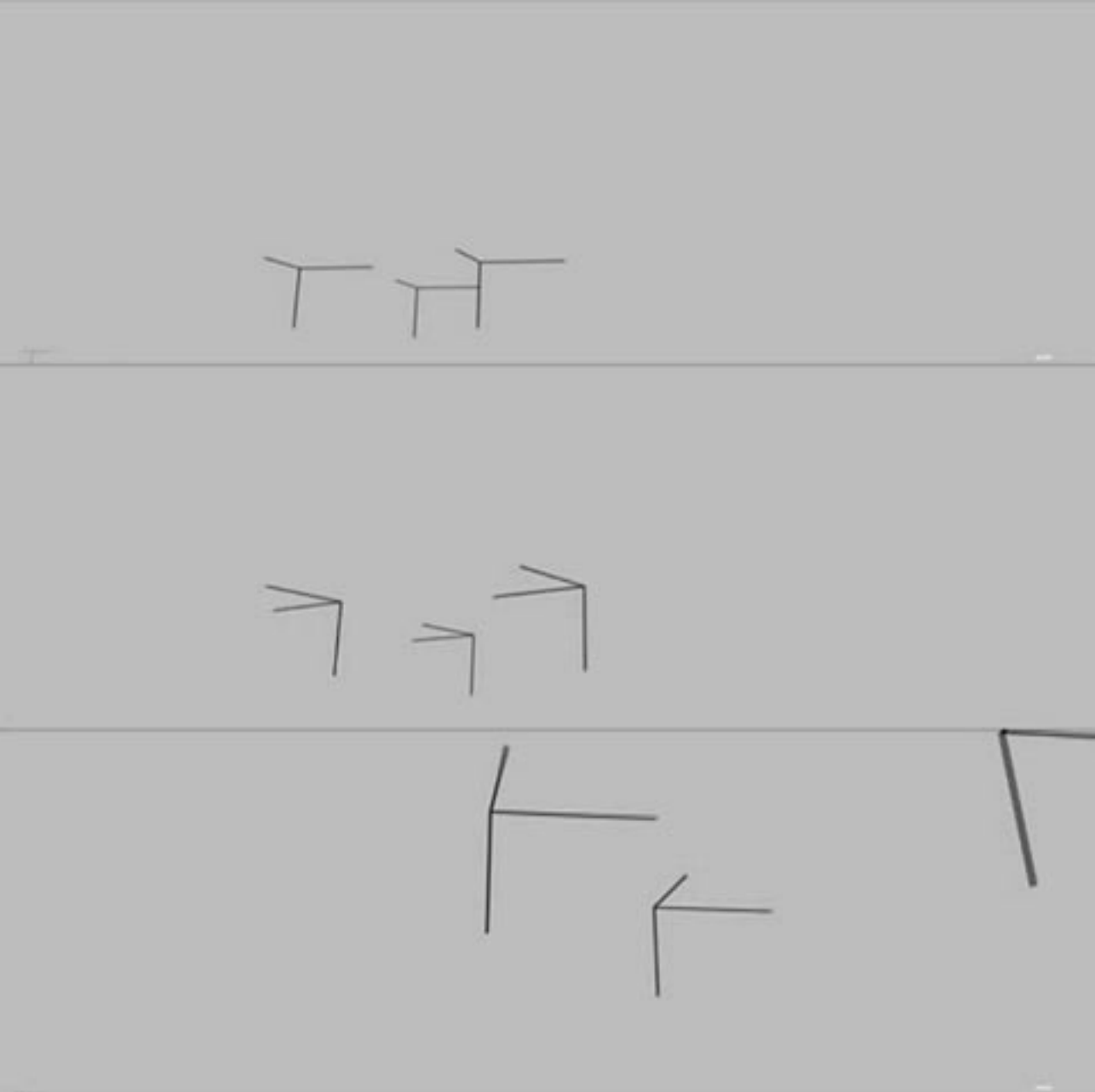
Elizabeth Murray : Red Shoe (1996).
<http://stuartcollection.ucsd.edu/StuartCollection/Murray.htm>



Sol Lewitt : Isometric Form
with Lines in Four Directions and Four Colors (1983).

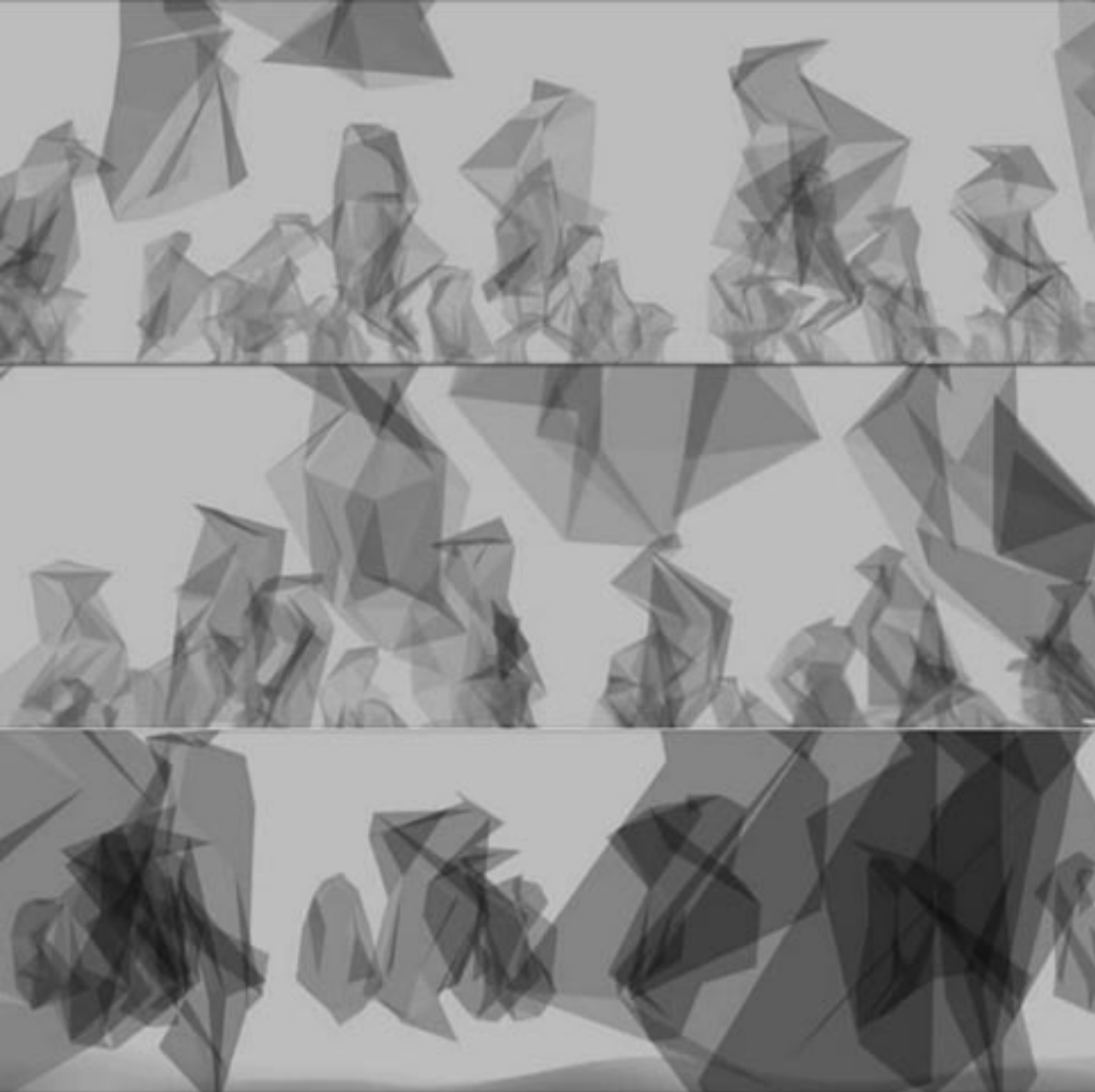


Sol Lewitt : Forms Derived from a Cube (1982).



Anouk de Clercq : Portal (2002),
DVD.

<http://www.portapak.be/>



Anouk de Clercq : Portal (2002),
DVD.

<http://www.portapak.be/>



Marcel Bieffer-Beat Zgraggen : God (1998).
<http://www.bieffer.com/kunst/>



Cameron McNall & Damon Seeley : Terra Metallum, Artpark, NYC (1991).
<http://electroland.net/>



OMA (Office for Metropolitan Architecture) - Rem Koolhaas :
Seattle Central Library (2004).

<http://www.oma.nl/>
http://fr.wikipedia.org/wiki/Rem_Koolhaas



OMA (Office for Metropolitan Architecture) - Rem Koolhaas :
Seattle Central Library (2004).

<http://www.oma.nl/>
http://fr.wikipedia.org/wiki/Rem_Koolhaas



Morphosis (Thom Mayn) :
Diamond Ranch High School, Pomona, California (1999).
<http://www.morphosis.net/>



Morphosis (Thom Mayn) :
Diamond Ranch High School, Pomona, California (1999).
<http://www.morphosis.net/>



Zaha M. Hadid : Fire station,
Weil am Rhein, Germany (1992).
<http://www.zaha-hadid.com/>



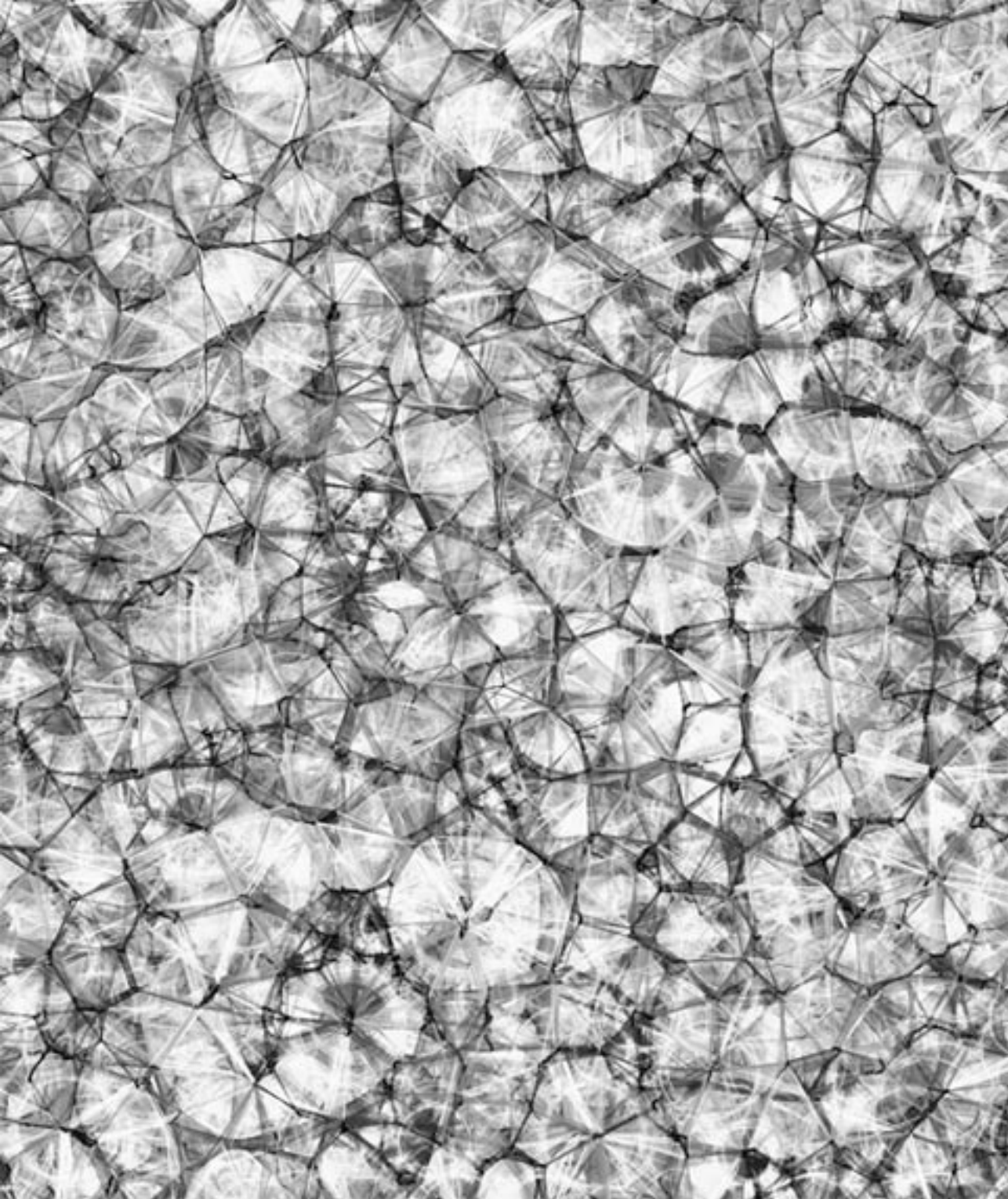
Zaha M. Hadid : Fire station,
Weil am Rhein, Germany (1992).
<http://www.zaha-hadid.com/>



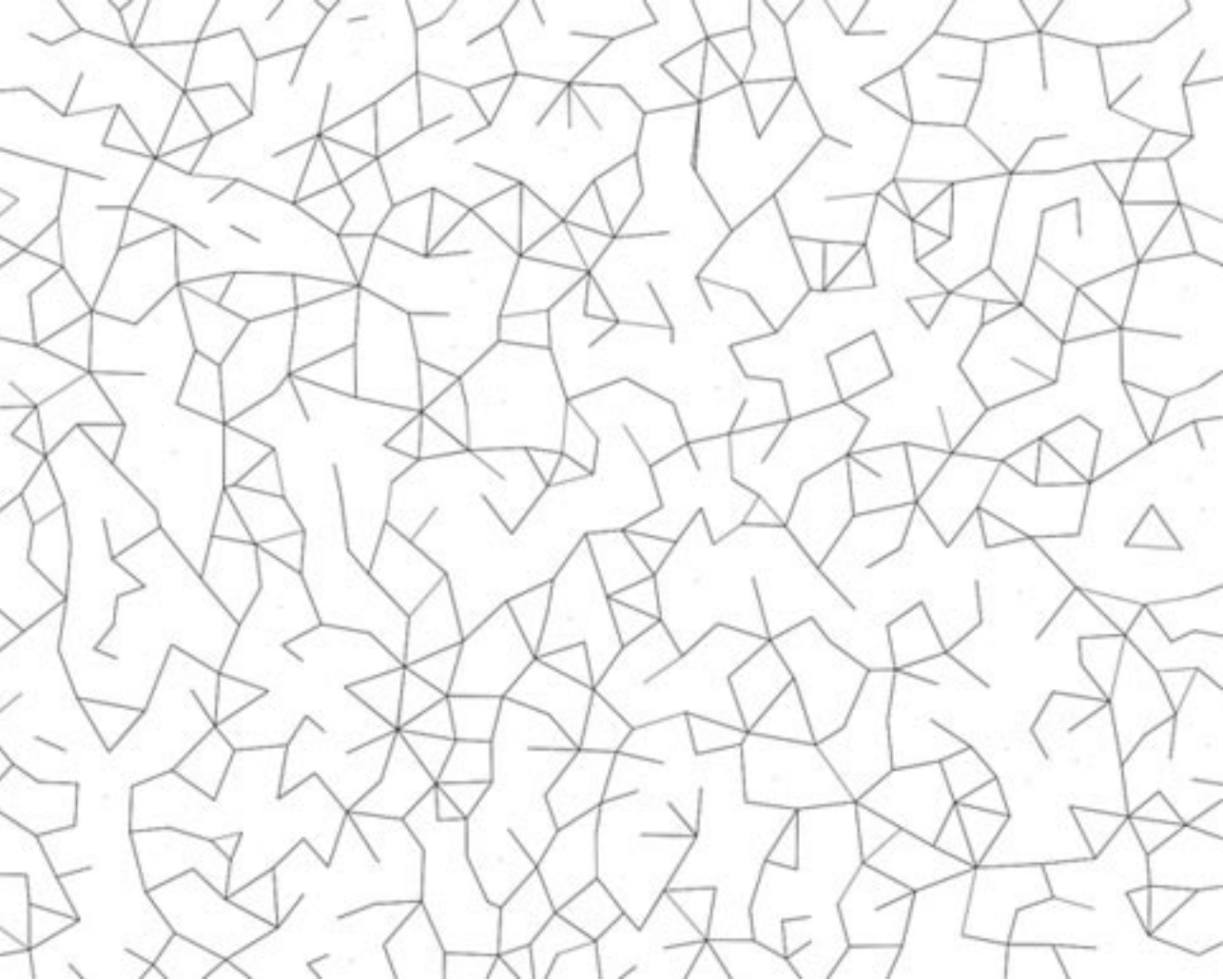
Daniel Libeskind : Hamilton Building,
Denver Art Museum (2006).
<http://www.daniel-libeskind.com/>

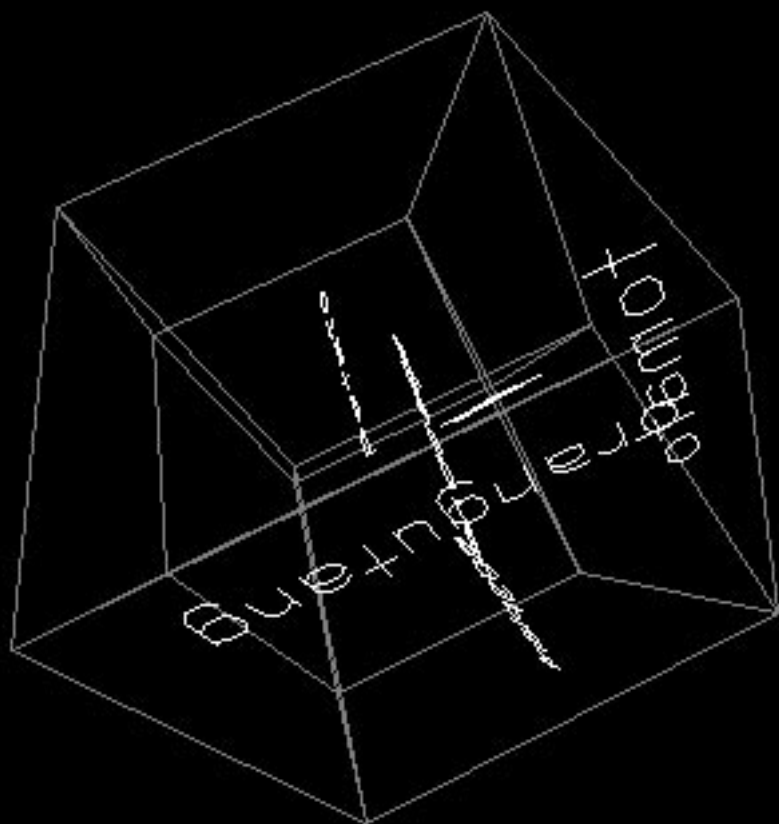


Daniel Libeskind : Hamilton Building,
Denver Art Museum (2006).
<http://www.daniel-libeskind.com/>



Casey Reas : Process 4, Form 2 (2005).
<http://reas.com/>





Ben Fry : Hypercube (2000/2005).
<http://acg.media.mit.edu/people/fry/ndim/>



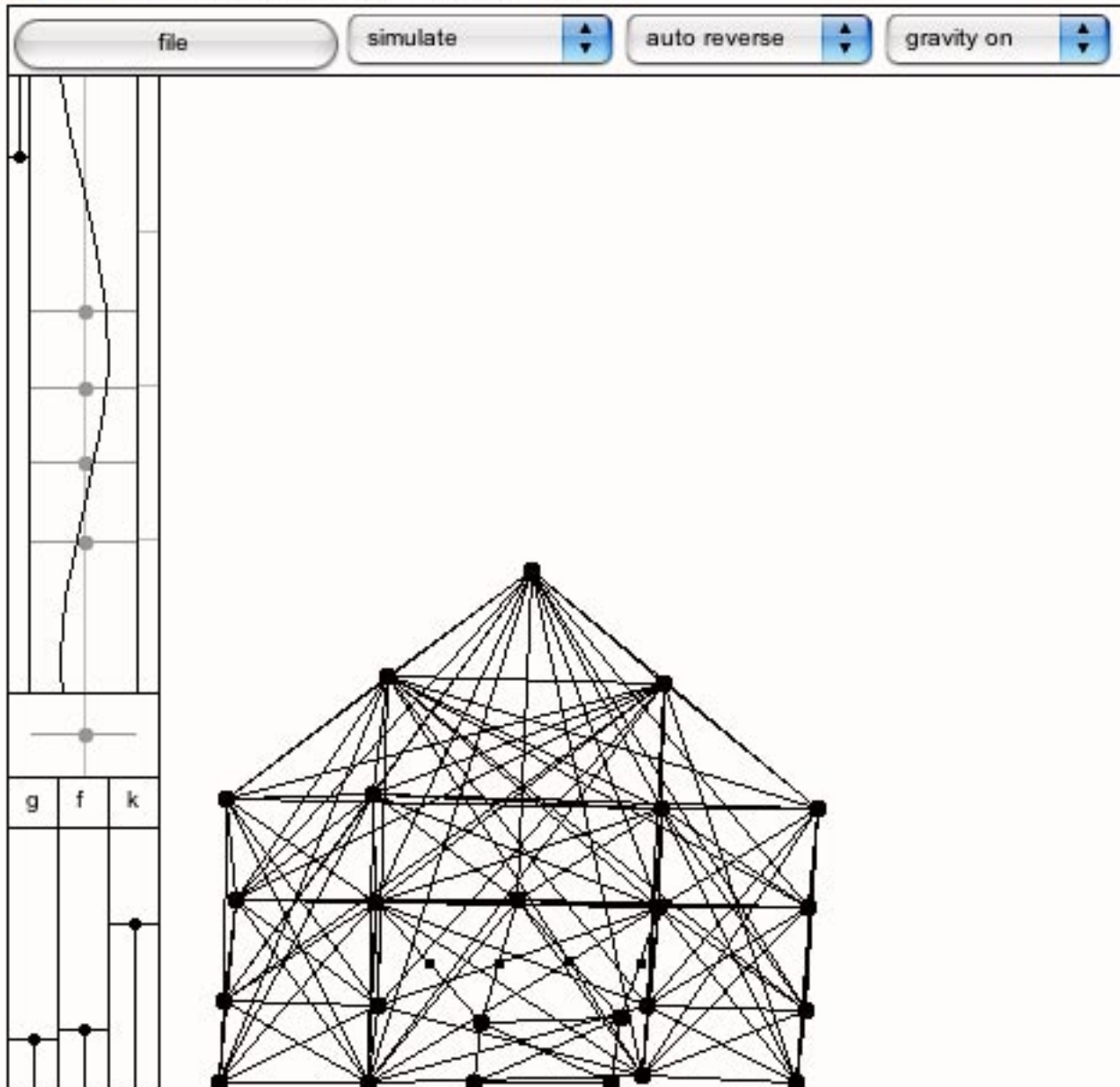
Scott Snibbe : Boundary Functions (1998).
<http://www.snibbe.com/>



Josh Nimoy : «Zero@wavefunction» (1998),
environnement interactif.

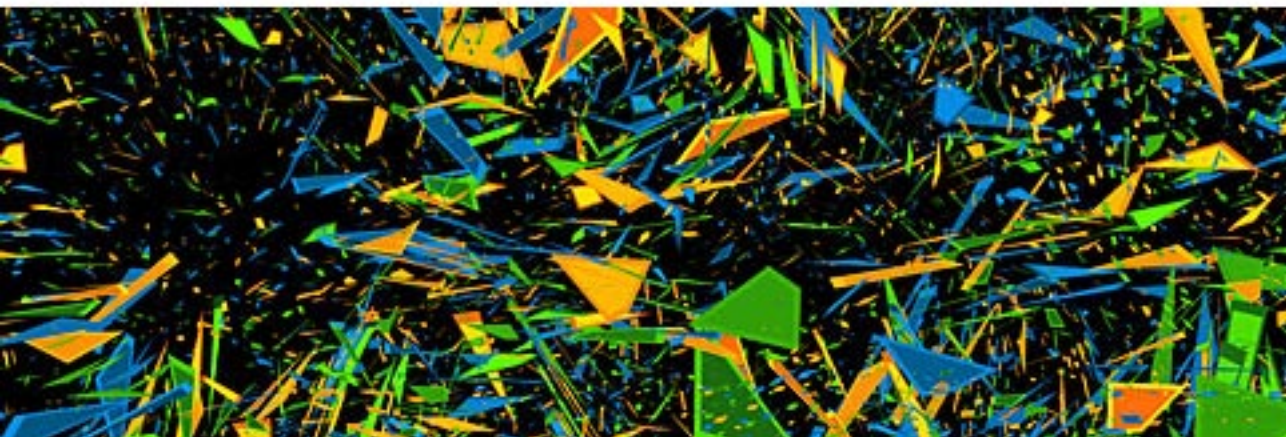
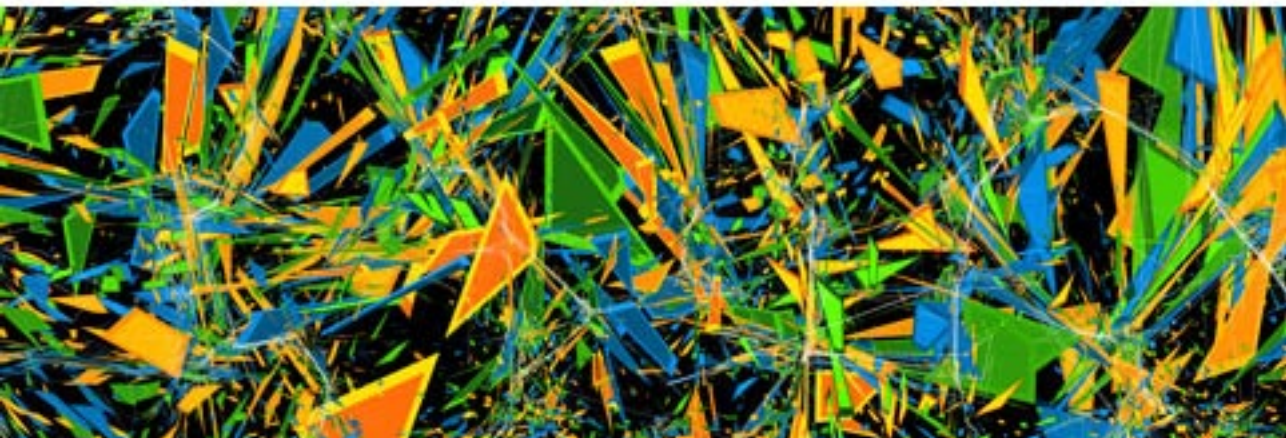
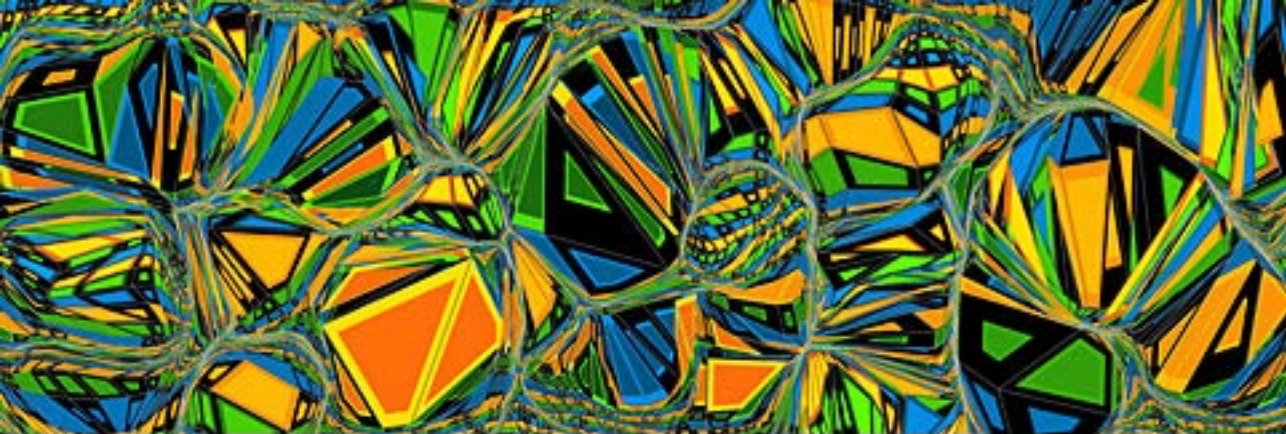
<http://www.jtnimoy.com/zerowave/>

sodaconstructor

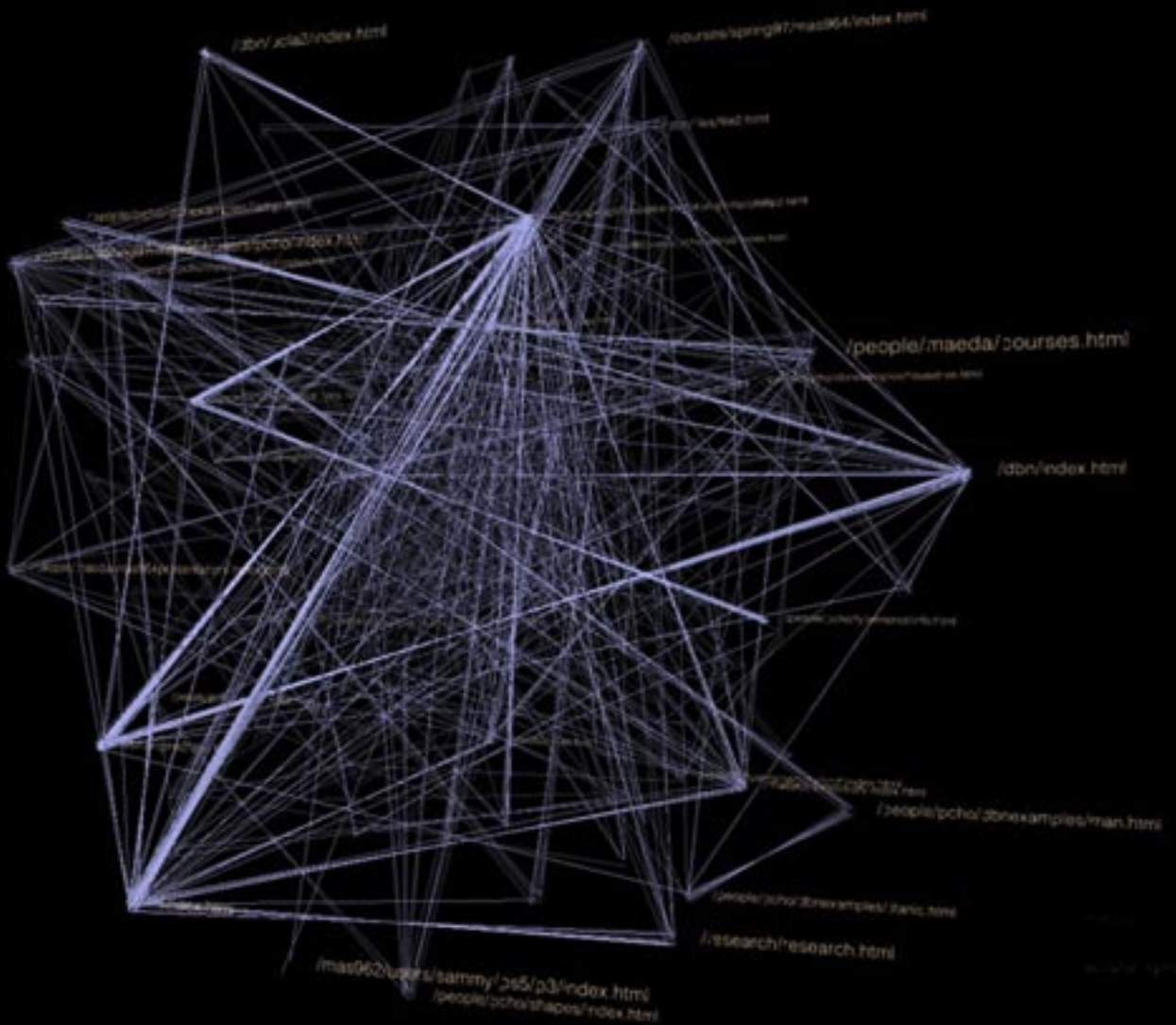


Soda : SodaPlay (2000),
net-art en Java.

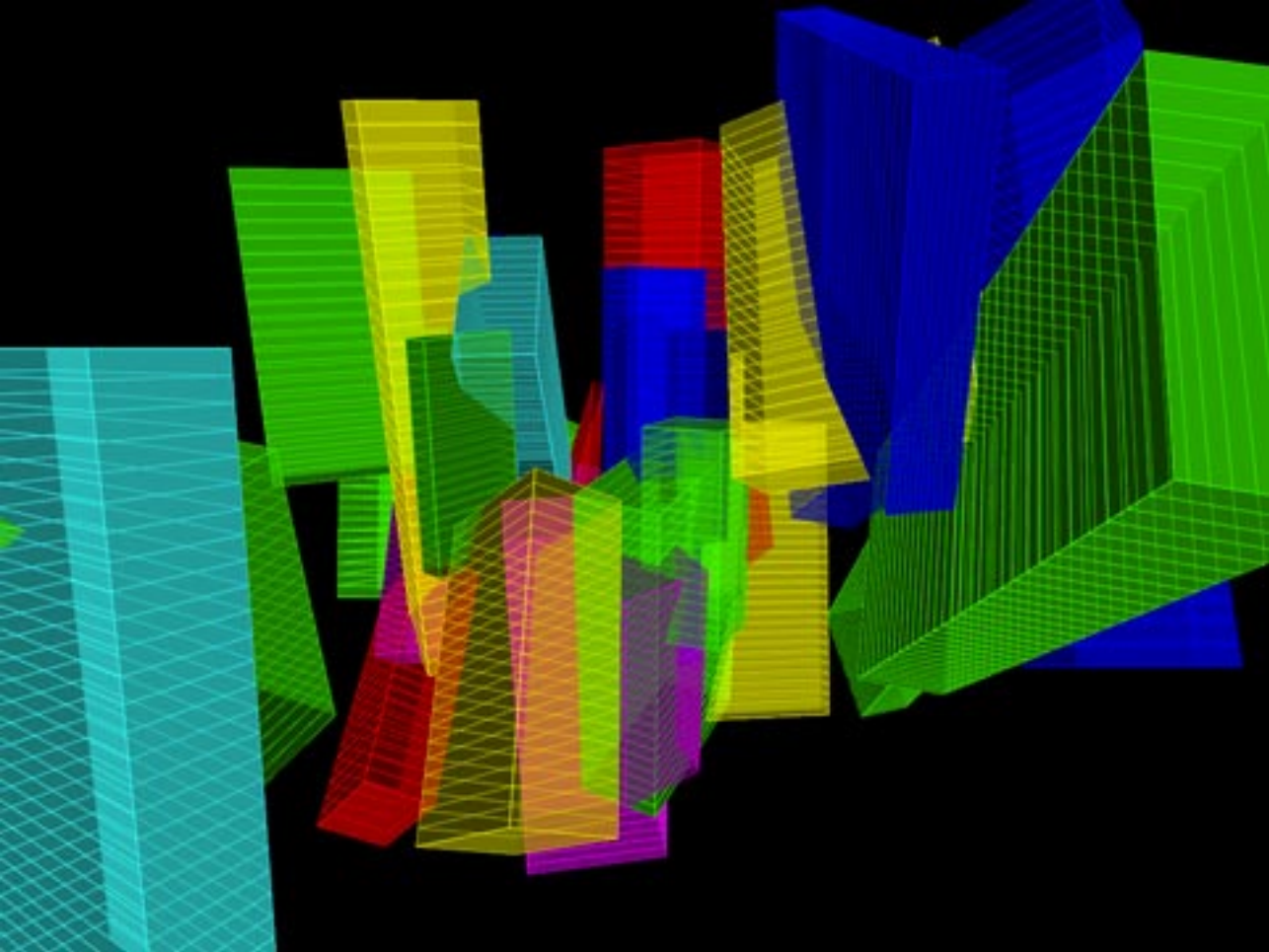
<http://sodaplay.com/>



Marius Watz : ElectroPlastique #1 (2005).
<http://www.unlekker.net/proj/electroplastique/>



Benjamin Fry : Valence (2001).
Visualisation de structures et de relations
au sein de grands ensembles d'informations.
<http://acg.media.mit.edu/people/fry/valence/>



Marius Watz : ElectroPlastique #1 (2005).
<http://www.unlekker.net/proj/electroplastique/>



Limiteazero : Active Metaphor (2002),
logiciel «Carnivore Client», visualisations du trafic Internet.
<http://www.limiteazero.com/carnivore/>